

社会福祉法人 宮城厚生福祉会
介護老人福祉施設「十符・風の音」

風ぐるま

2015. 7 No. 32



あるがままのあなたで♪



からだも
ころもほつとする♪



みんなと共に♪



いあこし

施設長 渡辺 由美



風の音が開所して十一回目の夏を迎えます。今年の夏はどんな思い出ができるでしょうか。利用者様、職員のたくさんの方の笑顔とキラキラ輝く瞬間の一つでも多く見ることができたら嬉しいなあと思っています。

さて四月に介護保険制度と介護報酬の改定がありました。サービスを利用する側と提供する側双方にとって非常に厳しい制度になっています。入居要件の厳格化や利用料負担の増加は、新たな介護難民を生むかもしれません。社会保険制度改悪の波に押し流されず、法人の理念でもある「高齢になっても安心して暮らすことのできるまちづくり」を目指し、声を上げていきたいと思えます。

今年度も広報誌風ぐるまを通して、施設内の様々な行事や法人の取り組みをご紹介させて頂きます。これからもご愛読ください。よろしくお願致します。



いろいろな
音をかなでます♪



社会福祉法人 宮城厚生福祉会
介護老人福祉施設「十符・風の音」

汐田



今年度は新しいメンバーもふえ、5月にも新しい職員が入ることになりました。入居者様の笑顔大切に居心地のよいユニットになるよう職員一同さらに頑張りたいと思います。

椿田



椿田は入居者・ご家族の“想い”に圃の職員全員で応えられるように、日々の過ごし方を考えます。3年目もこのメンバーで頑張ります(犬の名前は“クッキー”で、職員の愛犬です)。

桜圃



入居者様が「今なにをしたいのか」を常に考え、その方の自分時間に寄り添ったケアを心がけております。

紅葉圃



紅葉圃は入居者様一人ひとりに寄り添いながら、入居者様が自分らしく、安心した生活ができるようなユニットを目指していきます。

日向圃



4月より新しいメンバーも増え8名の入居者様に毎日笑顔で過ごして頂けるよう職員一同頑張っていきたいと思ひます。

風の音

職員紹介

今年度も入居者様、利用者様が笑顔で安心して過ごしていただけるようこのメンバーで頑張ります。よろしくお願いします。

デイサービスセンター木の实



4月より職員が一名加わり新たなスタートをきりました。職員一同より良いケアを提供できるよう努めてまいります。

月見圃



月見圃では、新たなメンバーも加わり、職員5名・入居者様8名で過ごしています。「今できる事」を探して、皆様の想いにこたえられるよう頑張っていきたいと思ひます。

ショートステイ花水木

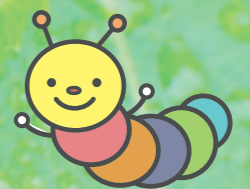


山吹同様、新体制となった花水木ですが、職員同士お互いに助け合い、笑顔の絶えない一年にしていけたらと思ひます。

ショートステイ山吹



今年度4月から花水木と山吹の職員をメンバーチェンジし、新体制となりました。利用者様、職員共に笑顔で今年も過ごしていきたいと思います。



家族懇談会

5月10日に家族懇談会が開催されました。
経営報告、事業計画報告後には、各囲で家族と一緒に懇親会を行いました。



椿囲

入居者様・ご家族様・職員と一緒に食事を囲み、写真のスライドショーやリクエストのあった職員の民謡を聴き、笑顔の楽しい時間を過ごしました。



月見囲・日向囲

今年もたくさんのご家族に参加して頂き、賑やかな食事会を開催する事が出来ました。食事の準備から片付けまでお手伝い頂きました。家族あつての椿囲です！今年もよろしくお願いします！！



汐囲

食事会ではご家族と一緒に楽しい時間を過ごすことができました。これはビンゴ大会でのお写真です。



紅葉囲

お食事会ではご家族様がおしゃれなフルーツを持って来てくださり、最後まで笑顔が絶えることなく和やかに過ごすことができました。



8月29日 第10回 風の音ふれあいまつり 開催！

全体職員会議

3月26日、年度末の全体職員会議が行われました。各部署から、今年度の取り組みについて報告され、職員全員が真剣に聞いていました。

また、「理念と法令順守」についての勉強会も開催しています。

今後も施設全体として、入居者様に安心して過ごしていただけるよう、日々業務に努めていきます。



避難訓練

4月24日 避難訓練を行いました。今回は、日中の出火を想定した訓練を行いました。

職員同士が協力し、声を掛け合いながら、事故もなく迅速に入居者様、テイサーピス、シヨートステイ利用者様に避難していただくことが出来ました。立ち会ってくださった消防署の職員の方からも「とても素早く避難することが出来ていました。」とお褒めの言葉をいただいております。これからも、予防に努めてまいります。



編集後記

梅雨の季節がやってきましたね。6月は、初夏から仲夏の季にあたり、中旬には梅雨入り、下旬には一年中でもっとも昼の長い日、夏至がきますね。体には気を付けてお過ごしください。

広報委員

湯村真和 / 岩間真美 / 佐藤美智子
児玉早苗 / 松浦康子 / 新田翔平 / 齋藤陽美